

Bookie

SISTEMA DE GESTIÓN DE PLACISMO



GRUPO MULTISOFT ES...

SOLUCIONES A LA MEDIDA DE SU EMPRESA

MS
Multisoft

¿Qué es Bookie®?

Es un Sistema Integrado de Gestión Empresarial (ERP) o Sistema Administrativo orientado a empresas u organizaciones que realizan ventas a crédito o ventas a plazos (PLACISMO) y que gestionan su cobranza de diversas formas, entre ellas la más importante la domiciliación bancaria, descuentos por nomina, letras de cambio, giros, empresas de cobranza, cheques, depósitos, transferencias bancarias, tdc, etc.

GRUPO MULTISOFT

Bookie® fue desarrollado y es comercializado por el grupo de empresa Multisoft, fundado en 1987, con más de 20 años en el mercado ha desarrollado más de 100 proyectos y tiene y ha tenido como principales clientes a Banco Mercantil, Banco de Venezuela, PDVSA, CANTV, EDC, etc.

○ CARACTERÍSTICAS GENERALES DE Bookie®

- Multi-empresa, Multi-usuario, Multi-almacén
- Administrativo – ERP - Cobranza • Plug-in de Cobranzas
- Manejo de IVA • Manejo de imágenes y gráficos
- Filosofía cliente / servidor
- Posibilidad de acceso desde Internet
- Manejo de sucursales • Manual de usuario en línea
- Foro de discusión web • Kit de migración de datos
- Fácil y rápida instalación y arranque
- Base de datos centralizada
- Consolidación de las operaciones
- Adaptado a la Providencia 257 del Seniat que establece las Normas Generales de Emisión de Facturas y Otros Documentos • Consistencia de los datos
- Sencilla Interfase para alimentación de la Contabilidad

○ INVENTARIO, COMPRAS Y VENTAS

- Manejo integrado del inventario
- Multi-almacen • Ajuste de inventario
- Grupo de Artículos • Transferencias entre almacenes
- Posibilidad de consulta a Buro de Crédito
- Soporta: Crédito, Venta Directa, Venta de Contado a Plazos, Crédito americano, Crédito europeo, Venta programada, Venta de servicios

○ CAJA Y BANCO

- Registro automático de movimientos bancarios
- Conciliación de cuentas bancarias
- Movimientos de ingresos • Movimientos de egresos
- Movimiento de caja

○ GESTIÓN DE MOROSIDAD

- Envío de mensajes de texto (SMS) de cobranza morosa
- Envío de correo electrónico de cobranza
- Panel de Control • Recordatorios
- Categorías de Clientes • Eventos de Gestión de Clientes
- Tipos de Resultados

○ TÉCNICAS

- Funciones de respaldo y recuperación de datos
- Seguridad de acceso por perfiles de usuarios
- Plataforma estándar: Visual Basic.Net y Base de Datos SQL 2005

○ COBRANZA AUTOMATIZADA Y MANUAL

- Potente módulo de cobranza: (cobros a clientes, documentos por cobrar, grupos de cobranzas, entidades, lotes de cobranzas, lotes de afiliación, cobro manual de cuotas, cobro de gestión de externa, estado de cuenta cliente)
- Soporta las modalidades de cobranza: Domiciliación, nomina, cheque, depósito, transferencia, tdc, giro, letra de cambio, empresa de servicio de cobranza, pagaré, etc.
- Generación en lote de archivo texto solicitado x bancos
- Fácil y rápida actualización de archivo recibido de banco
- Cobranza interbancaria • Reenvío de cuotas
- División de monto de cuota • Calculo de intereses automático
- Refinanciamiento de crédito
- Manejo de interés de financiamiento, mora y refinanciamiento
- Limitar la cantidad de cuotas a enviar
- Posibilidades de uso como un módulo de cobranza integrado a otro sistema administrativo

○ COMERCIALES

- Fácil desarrollo modulo de consulta web de estado de cuenta de clientes
- Disponibilidad permanente de datos en línea (no requiere Cierres Mensuales)
- Sencillo, interfaz intuitiva, amigable y flexible Altamente parametrizable
- Escalable: disponible en 4 Versiones: Personal (monousuario), Micro, Small Business y Enterprise (multiempresa)
- Módulos totalmente integrados: Sistema, Tablas, Inventario, Compras, Ventas, CxC, CxP, Comisiones, Reportes y CRM (gestión cobranza morosa)

○ DISEÑADOR DE PLANTILLAS, CATÁLOGOS Y REPORTEES

- Más de 50 reportes • Generador de reportes
- Reportes estadísticos • Tipos de Iva
- Movimiento Histórico del Iva
- Catálogo de Estados • Catálogo Ciudades
- Catálogo Sectores • Listado de Bancos
- Información del Banco • Editor de Plantillas de Bancos



VERSIONES DE Bookie®

Bookie® viene en 4 versiones escalables: Versión **PERSONAL**, orientada a empresas personales que no poseen una Red Local. Versión **MICRO**, dirigida a micro-empresas que tengan hasta un máximo de dos (2) Usuarios en Red. Versión **SMALL BUSINESS**, dirigida a medianas empresas que tengan hasta un máximo de cinco (5) Usuarios en Red. Versión **ENTERPRISE**, para grandes empresas que tengan una gran cantidad de Usuarios en Red.

SOPORTE Y MANTENIMIENTO

El soporte y mantenimiento del sistema es uno de los aspectos más importantes de Bookie® y fue pensado para que el mismo sea prestado de una forma sencilla y sobre todo muy automatizado e independiente. De hecho, Bookie® es un sistema que genera pocos errores y/o incidencias y es muy estable. El servicio principalmente se presta a distancia, ya sea por internet, teléfono, correo electrónico, messenger, video-conferencia, etc.



VENTAJAS Y BENEFICIOS DE Bookie®

- Permite control al detalle de las CxC
- Automatización total del proceso de cobranza
- Cobranzas directa con Bancos y "Services" de Cobranza
- Operación sencilla y con poco personal
- Diversifica y Optimiza los canales de comunicación de las Empresas
- Manejo flexible e independiente en la personalización de la estructura de los archivos de texto de banco Seguridad en los procesos.
- El débito del banco se realiza exclusivamente a las cuentas afiliadas
- Consulta y Descarga de archivos con resultados de los procesos de cobro
- Los clientes podrán cotejar el cargo realizado en su Estado de Cuenta contra el Lote cobrado en Bookie®
- Permite realizar la apertura, afiliación, incorporación, modificación y eliminación de los afiliados y los procesos de cobro
- Permite definición sencilla de la periodicidad de cobro del cliente
- Permite definición sencilla de la fecha de cobranza para la Cobranza Programada
- Reducción de los riesgos y costos de manipulación y traslado de dinero en efectivo y cheques recibidos y devueltos
- Sistema 100% confiable
- Simplificación de la gestión administrativa de la cobranza
- Rentabilidad de la inversión
- Rápido retorno de la inversión (ROI)
- Manejo de la cobranza de manera masiva
- Generación automática del archivo de texto
- Recepción automática del archivo de texto
- Actualización automática del archivo de texto de la cobranza bancaria
- Control de ventas fraudulentas
- Elimina riesgos de hurtos o fraudes asociados a la cobranza
- Reduce costos administrativos
- Evita la Devolución de cheques
- Operatividad y actualización del sistema
- Permanente disponibilidad de Mantenimiento, Soporte y Actualizaciones
- Disponibilidad permanente del medio para realizar la cobranza
- Control de Duplicación de Cobros
- Canales de envío del archivo de texto
- Control de la "ñ" y caracteres especiales en archivo de texto
- Editor de plantillas de para generación de archivo de texto
- Inexistencia de Software para el manejo Automático de la Recepción y Envío de los Archivos de Texto de para Domiciliación, Pago y Resultado de la Cobranza
- Interfaz de usuario amigable y de fácil uso
- Permite cobranza con "Services" de Cobranza
- Los números del inventario son 100% confiables
- Maneja una estado de cuenta de comisiones de ventas
- Maneja un control estricto de los contratos de domiciliación
- La confiabilidad en los datos, aumenta la confianza de los clientes, empleados y proveedores en su empresa
- Evita la posibilidad de fraudes debido a la integridad
- Permite la realización de auditorías rutinarias o en caliente del sistema y los datos
- Tiene un enfoque hacia el logro de un negocio rentable y eficiente
- Potencia las capacidades de evolución y crecimiento de la empresa, ya que puede tener total control de los números del negocio
- El retorno de la inversión (ROI) está garantizado en pocos meses. Con una mejora de 5% en su cobranza, la inversión en Bookie® retornaría en apenas 6 meses
- Aumenta la rentabilidad de la empresa ya que se garantiza una mejora importante de las cobranzas
- Permite un crecimiento ilimitado de la empresa manteniendo bajo nivel de gastos fijos
- Constante mejoras de funcionalidades y módulos
- Cobranza resumida en un solo reporte
- Todos los datos del sistema están consistentes en un 100%
- Desarrollado y soportado por empresa sólida y con 21 años en el mercado

¿A QUÉ TIPO DE EMPRESA ESTÁ DIRIGIDO Bookie®?

- Empresas de Venta de Productos y de Servicios
- Editoriales, Importadores-Mayoristas-Minoristas de libros
- Venta de Línea Blanca y Marrón • Venta de Productos Electrónicos
- Venta de Productos de Hogar • Servicios Básicos (telefonía, electricidad, gas, TV por cable, etc.)
- Servicios Médicos-Odontológicos y de Salud (Pólizas de HCM Implantes Mamarios, Ortodoncia, Endodoncia, etc.)
- Servicios Educativos (matriculas y mensualidades de Universidades y/o Colegios Privados)
- Colegio de Profesionales (Colegio de Ingeniero, Colegio de Abogado, Colegio de Médicos, etc.)
- Servicios de Administración (Condominios, etc.)
- Servicios Profesionales (mantenimiento, contabilidad, etc.)
- Servicios Recreativos y Deportivos (clubes privados, Gimnasios, etc.)
- Servicios Financieros (seguros, financiadoras, etc.)
- Empresas de Ventas de Productos y Servicios Prepagados (vehículos, etc.)
- Cualquier servicio recurrente susceptible de domiciliación

CLIENTE	DESCRIPCIÓN DE LA EMPRESA	UB. SERVICIO	FECHA DE CREACIÓN	ESTADO
00001	EMPRESA DE VENTA DE PRODUCTOS Y SERVICIOS	UB. SERVICIO	01/01/2010	ACTIVO
00002	EDITORIAL	UB. SERVICIO	01/01/2010	ACTIVO
00003	VENTA DE LINEA BLANCA Y MARRON	UB. SERVICIO	01/01/2010	ACTIVO
00004	VENTA DE PRODUCTOS ELECTRONICOS	UB. SERVICIO	01/01/2010	ACTIVO
00005	SERVICIOS BASICOS (TELEFONIA, ELECTRICIDAD, GAS, TV POR CABLE, ETC.)	UB. SERVICIO	01/01/2010	ACTIVO
00006	SERVICIOS MEDICOS-ODONTOLOGICOS Y DE SALUD (POLIZAS DE HCM IMPLANTES MAMARIOS, ORTODONCIA, ENDODONCIA, ETC.)	UB. SERVICIO	01/01/2010	ACTIVO
00007	SERVICIOS EDUCATIVOS (MATRICULAS Y MENSUALIDADES DE UNIVERSIDADES Y/O COLEGIOS PRIVADOS)	UB. SERVICIO	01/01/2010	ACTIVO
00008	COLEGIO DE PROFESIONALES (COLEGIO DE INGENIERO, COLEGIO DE ABOGADO, COLEGIO DE MEDICOS, ETC.)	UB. SERVICIO	01/01/2010	ACTIVO
00009	SERVICIOS DE ADMINISTRACION (CONDOMINIOS, ETC.)	UB. SERVICIO	01/01/2010	ACTIVO
00010	SERVICIOS PROFESIONALES (MANTENIMIENTO, CONTABILIDAD, ETC.)	UB. SERVICIO	01/01/2010	ACTIVO
00011	SERVICIOS RECREATIVOS Y DEPORTIVOS (CLUBES PRIVADOS, GIMNASIOS, ETC.)	UB. SERVICIO	01/01/2010	ACTIVO
00012	SERVICIOS FINANCIEROS (SEGUROS, FINANCIADORAS, ETC.)	UB. SERVICIO	01/01/2010	ACTIVO
00013	EMPRESAS DE VENTAS DE PRODUCTOS Y SERVICIOS PREPAGADOS (VEHICULOS, ETC.)	UB. SERVICIO	01/01/2010	ACTIVO
00014	CUALQUIER SERVICIO RECURRENTE SUSCEPTIBLE DE DOMICILIACION	UB. SERVICIO	01/01/2010	ACTIVO

Bookie® KIT



Esto consiste en un "KIT DE INSTALACIÓN Y ENTRENAMIENTO DE Bookie®", el cual le garantiza que su personal estará en la capacidad de realizar la instalación y configuración de Bookie® dentro de su empresa. Su personal podrá hacer de forma independiente una "instalación auto asistida" sin requerir la presencia de nuestro personal técnico, pudiendo instalar y configurar Bookie® en el servidor y en las estaciones de usuario y adiestrar a todo su personal en el uso de Bookie®.

El KIT viene provisto de todo el material audiovisual y programas necesarios para una exitosa instalación y adiestramiento (programas de instalación, manuales, guías, videos, etc.). Mediante este KIT, usted ya no necesita de nuestro personal técnico para la instalación y adiestramiento, por lo que su empresa se podría ahorrar hasta un 50% del costo total por licencia, consultoría, gastos de viaje, alimentación y viáticos.

ALGUNOS CLIENTES DE Bookie®

- INVERSIONES ACYMA • CULTURA EDICIONES
- PROYECTOS CULTURALES SIGLO XXI • COORP BOOK
- DICOMEX • PANAMERICAN GLOBE TROTTER
- F.J. GLOBALS • GRUPO CULTURAL VENEZOLANO-GRUCULVENSA
- COOPERATIVA COLVEN • FILTROS MARACAIBO
- UNIVERSAL EDITORES • CORPORACION ZHEUS
- BOOK INTERNACIONAL
- LIBRERÍA AMERICA • LIDER EDITORES
- EDICIONES NUEVA AMERICA • EDICIONES UNIVERSAT
- EDITORIAL VIMAR • EDICIONES ALVA
- CREDIT IMPORT LEADERS
- ETC.

REPORTES DE Bookie®

- Ficha del cliente
- Relación de ventas
- Libro de ventas
- Relación de devoluciones de venta a crédito
- Listado de obras
- Mov. artículos x almacén
- Existencia artículos x almacén
- Auditoría de inventario
- Listado de obras
- Relación cobros manuales
- Estado de cuenta general
- Resumen de cobranza
- Lote de cobranza
- Reporte de morosidad
- Edo. Cta. ventas a crédito
- Sobregiros
- Edo. Cta. general cliente
- Clientes rezagados
- Análisis de cobranza
- Listado de cobranzas
- Análisis de cobranza extendido
- Cuotas vencidas por fecha
- Relación de cobranzas
- Contratos por vencer
- Reporte de morosidad
- Entre otros

SOPORTE Y MANTENIMIENTO DE Bookie®

Este servicio se presta mediante un Contrato de Servicio de Mantenimiento y Soporte o mediante la compra de Actualizaciones del producto y se presta principalmente vía Internet, correo electrónico, messenger o teléfono y EN-SITIO si el cliente lo solicita. El servicio abarca Actualizaciones, Soporte Técnico en Línea y Control de Incidencias.



ARQUITECTURA MODULAR DE Bookie®

Capacidad para generar documentos de cuentas por pagar manualmente
Flexibilidad en la cancelación de deudas
Documentos generados automáticamente en un clic

Domiciliación automática de pagos
Registro de eventos por contrato
Refinanciamiento de Deuda
Anulación de Contratos
Desactivación de Contratos
Generación de Cuotas/Giros por contrato
Venta Directa
Devoluciones en ventas

Cancelación Manual de Cuotas/Giros
Capacidad para generar Documentos de Cuentas por Cobrar manualmente
Aplicación de intereses
Pase a Ganancias y Pérdidas
Impresión de Giros
Flexibilidad en el cobro de deudas

Manejo de Costos Reales
Devoluciones en Compras
Órdenes de Compra o Mercancía en Reserva

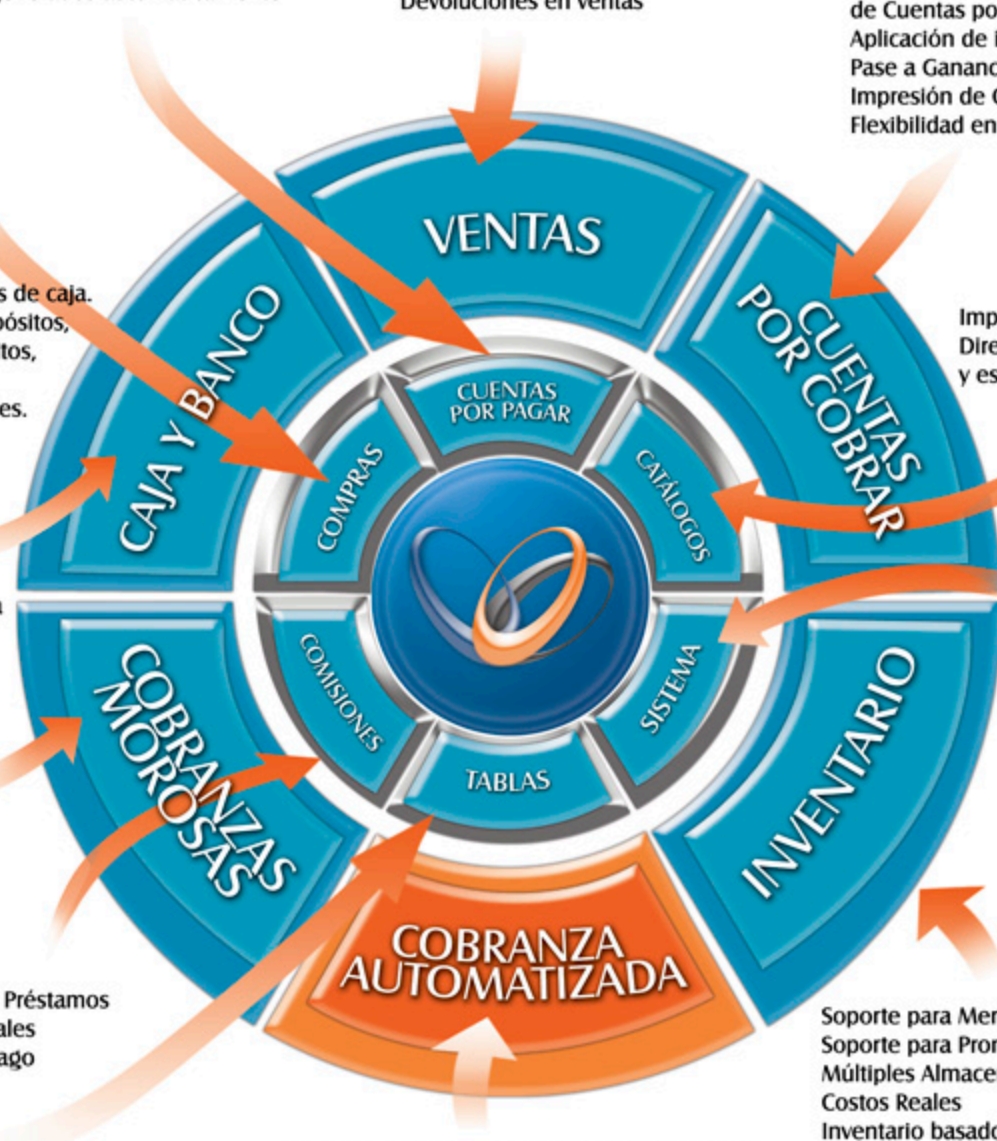
Movimientos de ingresos y egresos de caja.
Transacciones Bancarias Sobre Depósitos, Cheques, Notas de Débitos y Créditos, Transferencias.
Control sobre la emisión de cheques.
Conciliación bancaria.
Integración con la Cobranza automatizada (Nóminas, Bancos, Libranza, etc.)

Clasificación de la Cartera Morosa
Asignación de operadores por categoría
Registro histórico de Llamadas por cliente/operador/categoría
Evaluación de desempeño de los operadores (Estadísticas)
Escalamiento de casos
Programación de recordatorios
Envío masivo de SMS y/o Emails

Comisiones Semanales, Mensuales y Anuales
Adelantos, Descuentos y Préstamos
Abonos y/o Cargos Parciales
Emisión de Recibos de Pago y cheques

Información Extendida del Cliente
Registro de Eventos por Cliente
Múltiples cuentas por cliente
Cartera de Vendedores por Distribuidor
Distribuidores y Proveedores como Almacenes

Definición de Plantillas en Afiliaciones y Lotes de Cobranza / Afiliación Automatizada
Generación de Lotes de Cobranza
Interpretación de respuestas del Banco
Opción para el Reenvío de cuotas no cobradas
Definición de máximo de cuotas por Lote de Cobranza
Proceso Automático y Manual de Lotes de Cobranza
Proceso de Cobro Manual de Cuotas
Proceso Automático y Manual de Domiciliaciones



Impuesto al Valor Agregado
Direcciones Reutilizables y estructuradas

Definir los permisos por usuario
Administrar la lista de usuarios
Definir campos adicionales para los módulos
Crear Empresas
Reportar incidencias de soporte técnico Etc.

Soporte para Mercancía en Reserva
Soporte para Promociones Compuestas
Múltiples Almacenes
Costos Reales
Inventario basado en movimientos